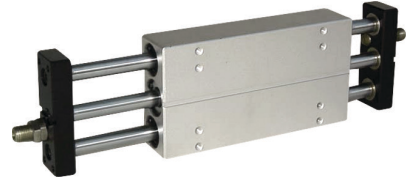




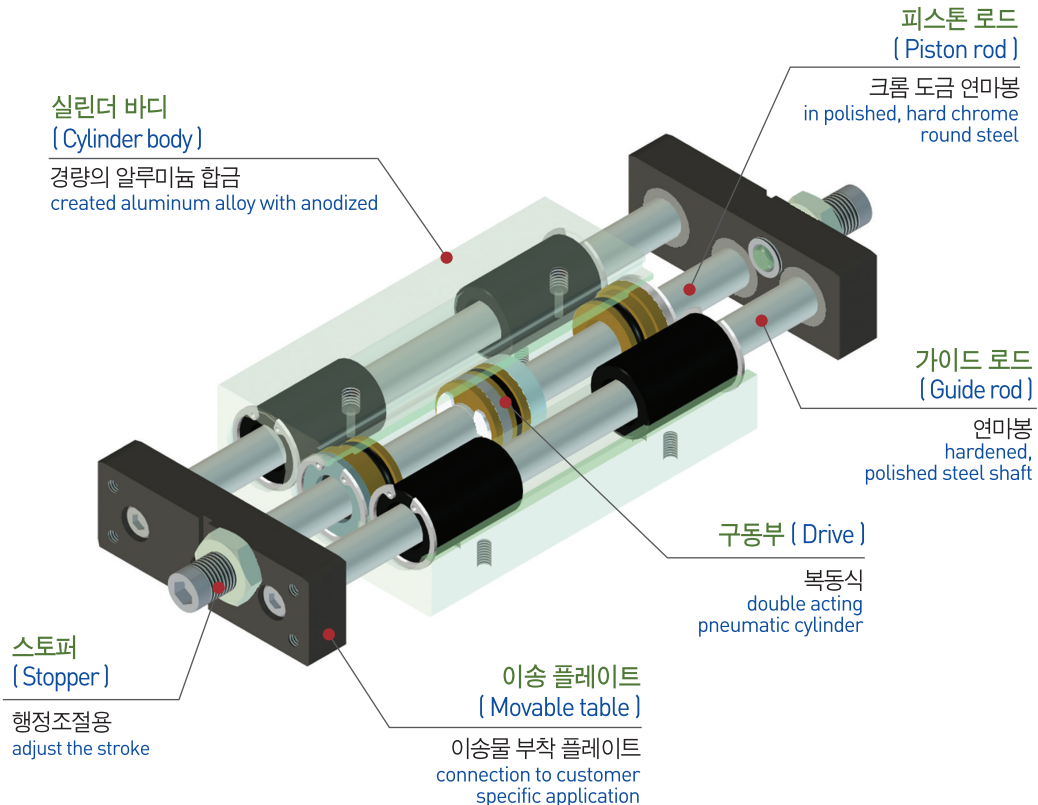
특징 (Character)

- 2-가이드 + 1피스톤 로드 타입의 고하중용 슬라이드 실린더
2-guide + high load slide cylinder of 1 piston rod type
- 짧은거리 이송시 PLATE를 고정, BODY 이송도 가능
이때 Air fitting이 몸체와 같이 이송됨에 유의
Fix plate in case of short moving, possible to move body note moving with air fitting's body
- 고정도 이송용 B-TYPE (BALL BUSH 사용)과 경제적인 N-TYPE(DU DRY BUSH 사용)이 있어 선택 사용이 가능
Possible to choose high precision B-type (BALL BUSH) and economical N-type (DU DRY BUSH)
- NE-16은 구조상 S/W RAIL이 PLATE에 고정됨에 유의하십시오.
Take note that NE-16 is structually fixed S/W rail to plate



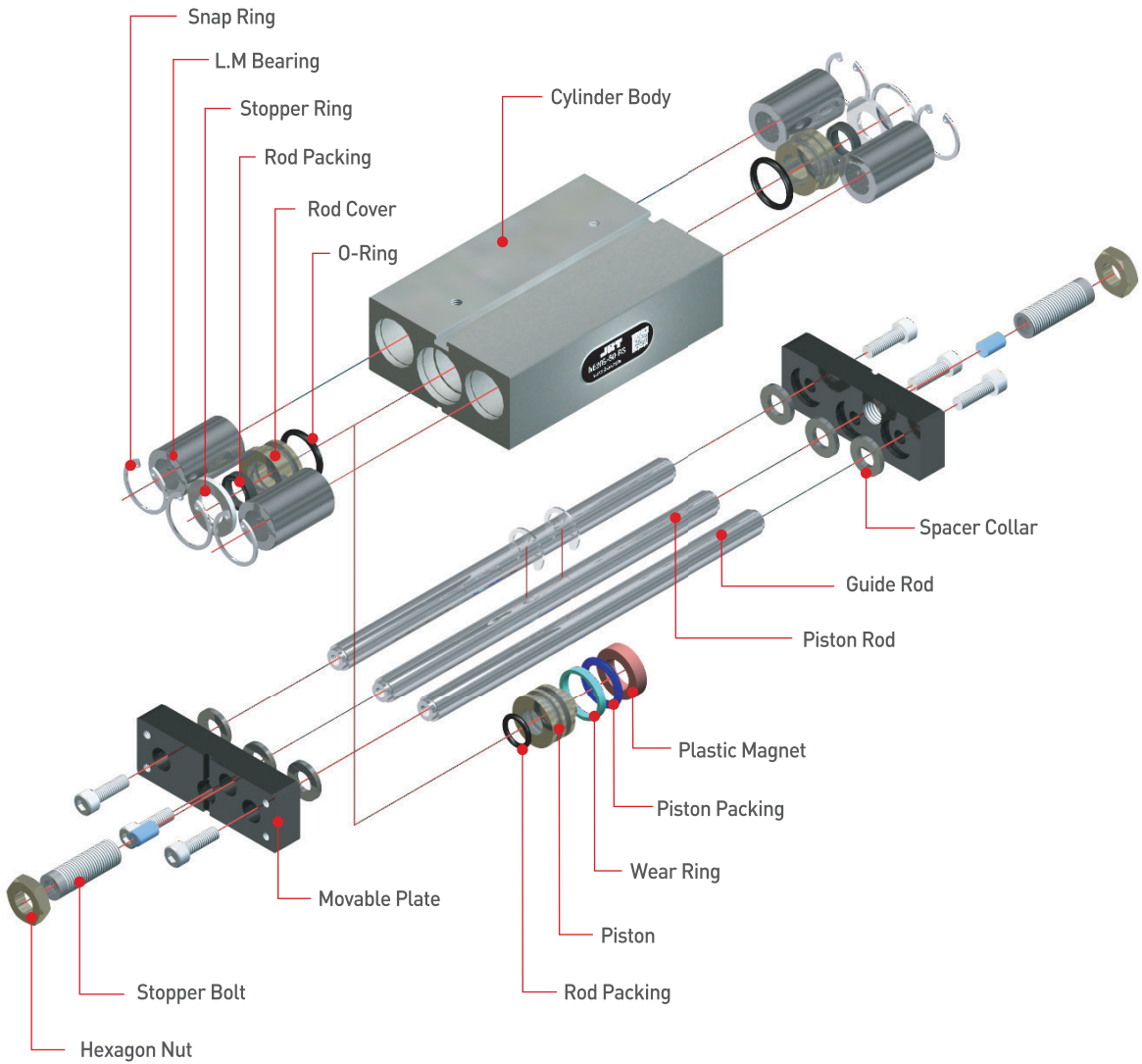
RH
RHC
RHW
RHS
TL
GC
SC
JC
NE
NT
DG
NO
NF
JO
JSR9
JCR9

플레이트 이송형 3로드 실린더 (Plate transfer type, 3 rod)



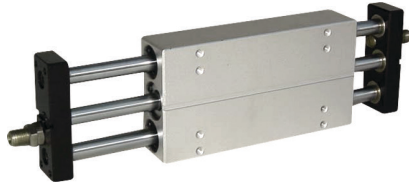
부품분해도 (Exploded view)

※ 본 분해도는 한 제품을 예시하였으므로 기종별로 차이가 있을 수 있습니다.
 ※ This is exploded view illustrates a certain product only. The contents may vary by product models.



주문기호 (Ordering Code)

- RH
- RHC
- RHW
- RHS
- TL
- GC
- SC
- JC
- NE**
- NT
- DG
- NO
- NF
- JO
- JSR9
- JCR9

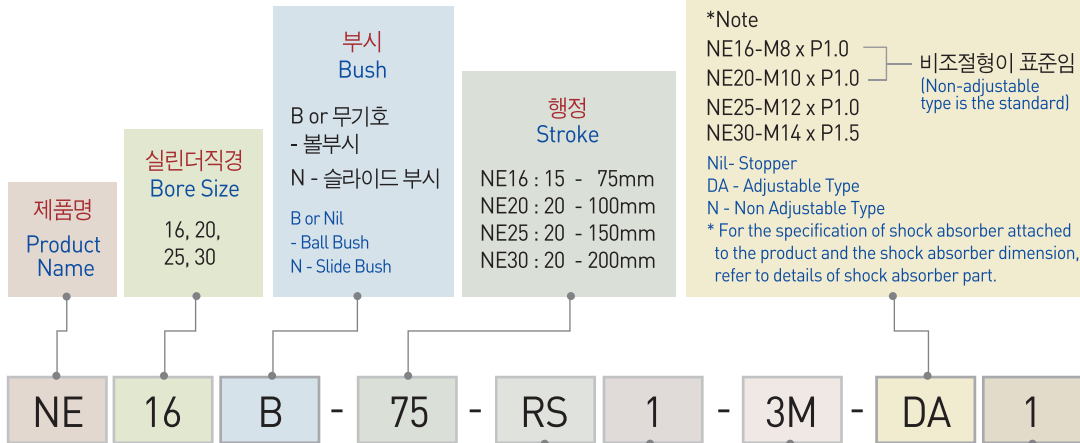


완충기
Shock Absorber

무기호 - 스톱퍼
 DA - 조절형태입 속압쇼바
 N - 비조절형태입 속압쇼바
 * 제품에 부착되는 속압쇼바 사양 및 치수는 속압쇼바 상세 페이지를 참조 바랍니다.

*Note
 NE16-M8 x P1.0 } 비조절형이 표준임
 NE20-M10 x P1.0 } [Non-adjustable
 NE25-M12 x P1.0 } type is the standard
 NE30-M14 x P1.5

Nil- Stopper
 DA - Adjustable Type
 N - Non Adjustable Type
 * For the specification of shock absorber attached to the product and the shock absorber dimension, refer to details of shock absorber part.



센서명칭
Sensor Type

무기호 - 센서 및 관련부품을 제공하지 않습니다. RS(기존방식) 기입시, 본사에서 적합한 임의의 센서를 선정하여 부착해 드립니다.
 * 제품에 부착 가능한 센서 규격 및 주문기호는 센서 상세 페이지를 참조 바랍니다.

Nil - Sensor and relevant components are not supplied. When entering RS(existing method), our Head Office will attach a suitable sensor selected at its option.
 * For the specification of sensor attachable to the product and the sensor order code, refer to details of sensor part.

센서수량
Number of Sensor

1 - 1개
 무기호 - 2개
 1 - 1pc.
 Nil - 2pcs.

센서 선 길이
Sensor Cable Length

무기호 - 1m
 3M - 3m
 5M - 5m
 Q□ - 커넥터 사용
 * 커넥터 사양 및 기능여부는 센서 상세 페이지를 참조 바랍니다.

Nil - 1m
 3M - 3m
 5M - 5m
 Q - Quick connector
 * For the specification of connector and availability, refer to details of sensor part.

완충기수량
Number of Absorber

1 - 1개
 무기호 - 2개
 1 - 1pc.
 Nil - 2pcs.

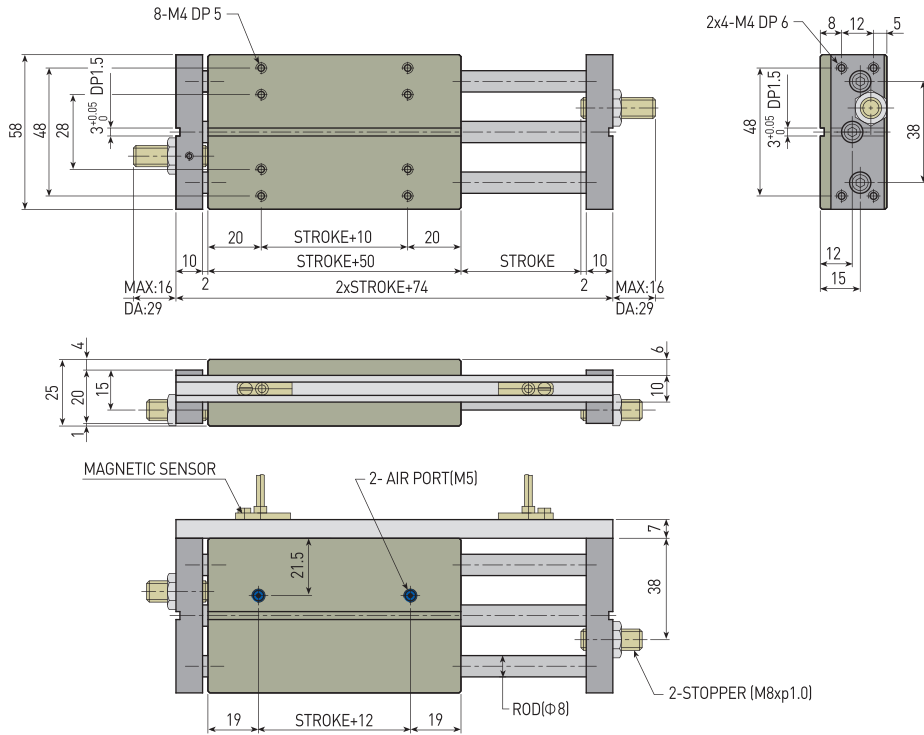
☞ 제품사양 (Specification)

P=공기압력(bar) , St=행정(mm)
P=Air Pressure(bar) , St=Stroke(mm)

제품명칭 Products Name	NE16	NE20	NE25	NE30	단위 Unit
최대행정 Max Stroke	75	100	150	200	mm
최소행정 Min Stroke	15	20	20	20	mm
전진추력 Push Power	14.72P	23.15P	37.08P	49.54P	N
후진추력 Pull Power	14.72P	23.15P	37.08P	49.54P	N
최대이송속도 Max. Speed	400	400	400	400	mm/sec
최소이송속도 Min. Speed	50	50	50	50	mm/sec
제품중량 Weight	0.39+0.004St	0.68+0.007St	0.9+0.01St	1.6+0.016St	kg
배관접속구 Fitting size	M5	M5	M5	PF(G) 1/8	
1사이클당 공기소모량 Air consumption quantity	0.3xSt	0.5xSt	0.8xSt	1.0xSt	cm ³
반복정밀도 Repetition Accuracy	±0.1				mm
사용압력 Operating pressure	3 to 7				bar
주위온도 Ambient temperature	-5 to 60				°C
윤활 Lubrication	불필요 Needless				

☞ NOTE

NE-16(N,B)



RH
RHC
RHW
RHS
TL
GC
SC
JC
NE
NT
DG
NO
NF
JO
JSR9
JCR9

NE-20(N,B)

